

**EG Konformitätserklärung
EC Declaration of Conformity**



Soma GmbH & Co.KG Max-Planck-Straße 6 72359 Dotternhausen– Germany

Das bezeichnete Produkt entspricht den einschlägigen grundlegenden Anforderungen der aufgeführten EG-Richtlinien und Normen.
Bei einer nicht mit uns abgestimmten Änderung des Produktes oder einer nicht bestimmungsgemäßen Anwendung verliert diese
Erklärung ihre Gültigkeit.

The Product named below fulfils the relevant fundamental requirements of the EC directives and standards
listed. In the case of unauthorized modifications to the product or an unintended use this declaration
becomes invalid.

Produkttyp
Product type

**Rohrclip
plastic pipe clip**

Typenbezeichnung
Type designation

Schwarz: 10328 Ø 8mm, 10331 Ø 10mm, 10334 Ø 12mm, 10337 Ø 14mm, 10267 Ø 16mm, 10251 Ø 20mm,
10263 Ø 25mm, 10264 Ø 32mm, 10285 Ø 40mm, 10288 Ø 50mm

Hellgrau: 10326 Ø 8mm, 10329 Ø 10mm, 10332 Ø 12mm, 10335 Ø 14mm, 10245 Ø 16mm, 10223 Ø 20mm,
10246 Ø 25mm, 10247 Ø 32mm, 10283 Ø 40mm, 10286 Ø 50mm

Weiß: 10327 Ø 8mm, 10330 Ø 10mm, 10333 Ø 12mm, 10336 Ø 14mm, 10268 Ø 16mm, 10229 Ø 20mm,
10265 Ø 25mm, 10266 Ø 32mm, 10284 Ø 40mm, 10287 Ø 50mm

Einschlägige EG-Richtlinien / Normen
Relevant EC Directives / Standards

**DIN EN ISO 9001:2015
RoHS (directive 2015/863/EU)
REACH compliance (directive 1907/2006/EC)
Candidate-List of SVHC-Substances according to Art 59
Regulation (EC) No 1907/2006 REACH
Halogen-free according to RoHS (directive 2015/863/EU)**

Dotternhausen, 07.04.2026

A handwritten signature in blue ink, appearing to read "Massold".

Hr. Massold / GF

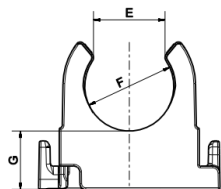
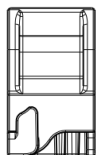
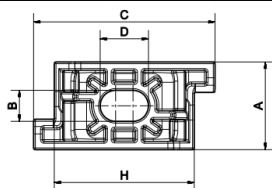
A handwritten signature in blue ink, appearing to read "Sommer".

Hr. Sommer / GF

Technische Daten für Rohrclip



Bezeichnung	Rohrclip Ø 8	Rohrclip Ø 10	Rohrclip Ø 12	Rohrclip Ø 14	Rohrclip Ø 16	Rohrclip Ø 20	Rohrclip Ø 25	Rohrclip Ø 32	Rohrclip Ø 40	Rohrclip Ø 50
Artikel-Nr. schwarz (ähnlich RAL 9011)	10328	10331	10334	10337	10267	10251	10263	10264	10285	10288
Artikel-Nr. weiß (ähnlich RAL 9010)	10327	10330	10333	10336	10268	10229	10265	10266	10284	10287
Artikel-Nr. hellgrau (ähnlich RAL7035)	10326	10329	10332	10335	10245	10223	10246	10247	10283	10286
Nenngröße	8 mm	10 mm	12 mm	14 mm	16 mm	20 mm	25 mm	32 mm	40 mm	50 mm
Maß A	15,0	15,0	15,0	15,0	15,0	15,0	15,0	15,0	16,2	16,2
Maß B	4,5	4,5	4,5	5,3	5,3	5,3	5,3	5,3	5,3	5,3
Maß C	25,3	25,3	27,3	29,3	31,2	33,6	44,9	54,0	65,3	79,7
Maß D	4,5	4,5	6,0	6,4	8,3	9,3	8,3	8,3	8,3	8,3
Maß E	5,3	7,0	8,4	10,4	12,3	15,4	19,2	24,5	30,4	37,4
Maß F	7,6	9,4	11,4	13,4	15,3	19,3	24,3	31,3	39,2	49,0
Maß G	10,0	10,0	10,0	10,0	10,0	10,0	10,0	10,0	10,0	10,0
Maß H	18,2	18,2	20,2	22,2	24,3	26,4	37,6	47,3	58,7	73,2



Werkstoff: Acrylnitril-Butadien-Styrol

Werkstoffkürzel: ABS

RoHS (directive 2015/863/EU); **REACH** compliance (directive 1907/2006/EC); Candidate-List of **SVHC**-Substances according to Art 59 Regulation (EC) No 1907/2006 REACH; **Halogenfrei** nach RoHS (directive 2015/863/EU)

Rohrclip für eine Rohr- bzw. Kabelaufnahme.

Befestigung mit Langloch zum seitlichen Ausrichten bei der Montage.

Befestigungsabstand 50 - 60 cm.

Rohrclip zur Aufnahme von metrischen Stahlpanzerrohren, leichten und schweren Isolierrohren sowie Elektroinstallations- und Wellrohren.

Universelle Befestigungsmöglichkeiten an Wand und Decke im Innen- und geschützten Außenbereich.

Werkzeuglose Rohrmontage.

Rohrclip lassen durch symmetrische Konstruktion einfach aneinander anreihen.

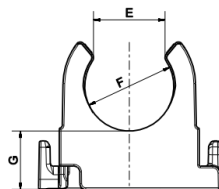
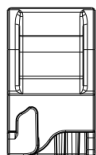
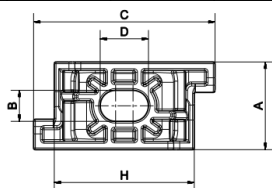
Alle Nenngrößen beliebig aneinander anreihbar.

Da sich aneinander gereihte Rohrclip axial nicht lösen lassen, kann bei Bedarf je nach örtlicher Gegebenheit auf einzelne Verschraubungen verzichtet werden.

Specifications for pipe clip



Description	Pipeclip Ø 8	Pipeclip Ø 10	Pipeclip Ø 12	Pipeclip Ø 14	Pipeclip Ø 16	Pipeclip Ø 20	Pipeclip Ø 25	Pipeclip Ø 32	Pipeclip Ø 40	Pipeclip Ø 50
Article no. black (similar to RAL 9011)	10328	10331	10334	10337	10267	10251	10263	10264	7	10288
Article no. white (similar to RAL 9010)	10327	10330	10333	10336	10268	10229	10265	10266	10284	10287
Article no. light gray (similar to RAL7035)	10326	10329	10332	10335	10245	10223	10246	10247	10283	10286
Nominal size	8 mm	10 mm	12 mm	14 mm	16 mm	20 mm	25 mm	32 mm	40 mm	50 mm
Dimension A	15,0	15,0	15,0	15,0	15,0	15,0	15,0	15,0	16,2	16,2
Dimension B	4,5	4,5	4,5	5,3	5,3	5,3	5,3	5,3	5,3	5,3
Dimension C	25,3	25,3	27,3	29,3	31,2	33,6	44,9	54,0	65,3	79,7
Dimension D	4,5	4,5	6,0	6,4	8,3	9,3	8,3	8,3	8,3	8,3
Dimension E	5,3	7,0	8,4	10,4	12,3	15,4	19,2	24,5	30,4	37,4
Dimension F	7,6	9,4	11,4	13,4	15,3	19,3	24,3	31,3	39,2	49,0
Dimension G	10,0	10,0	10,0	10,0	10,0	10,0	10,0	10,0	10,0	10,0
Dimension H	18,2	18,2	20,2	22,2	24,3	26,4	37,6	47,3	58,7	73,2



Material: Acrylnitril-Butadien-Styrol

Material abbreviation: ABS

RoHS (directive 2015/863/EU); **REACH** compliance (directive 1907/2006/EC); Candidate-List of **SVHC**-Substances according to Art 59 Regulation (EC) No 1907/2006 REACH; **Halogen free** according RoHS (directive 2015/863/EU)

Pipe clip for holding a pipe or cable.

Fastening with slotted hole for lateral alignment during assembly.

Fastening distance 50 - 60 cm.

Pipe clip for holding metric armored steel pipes, light and heavy insulating pipes as well as electrical installation and corrugated pipes

Universal mounting options on walls and ceilings indoors and in protected outdoor areas.

Tool-free tube assembly.

Pipe clips can be easily lined up next to each other thanks to the symmetrical design.

All nominal sizes can be stacked together as required.

Since pipe clips lined up next to each other cannot be loosened axially, depending on the local situation, individual screw connections can be dispensed with if necessary.